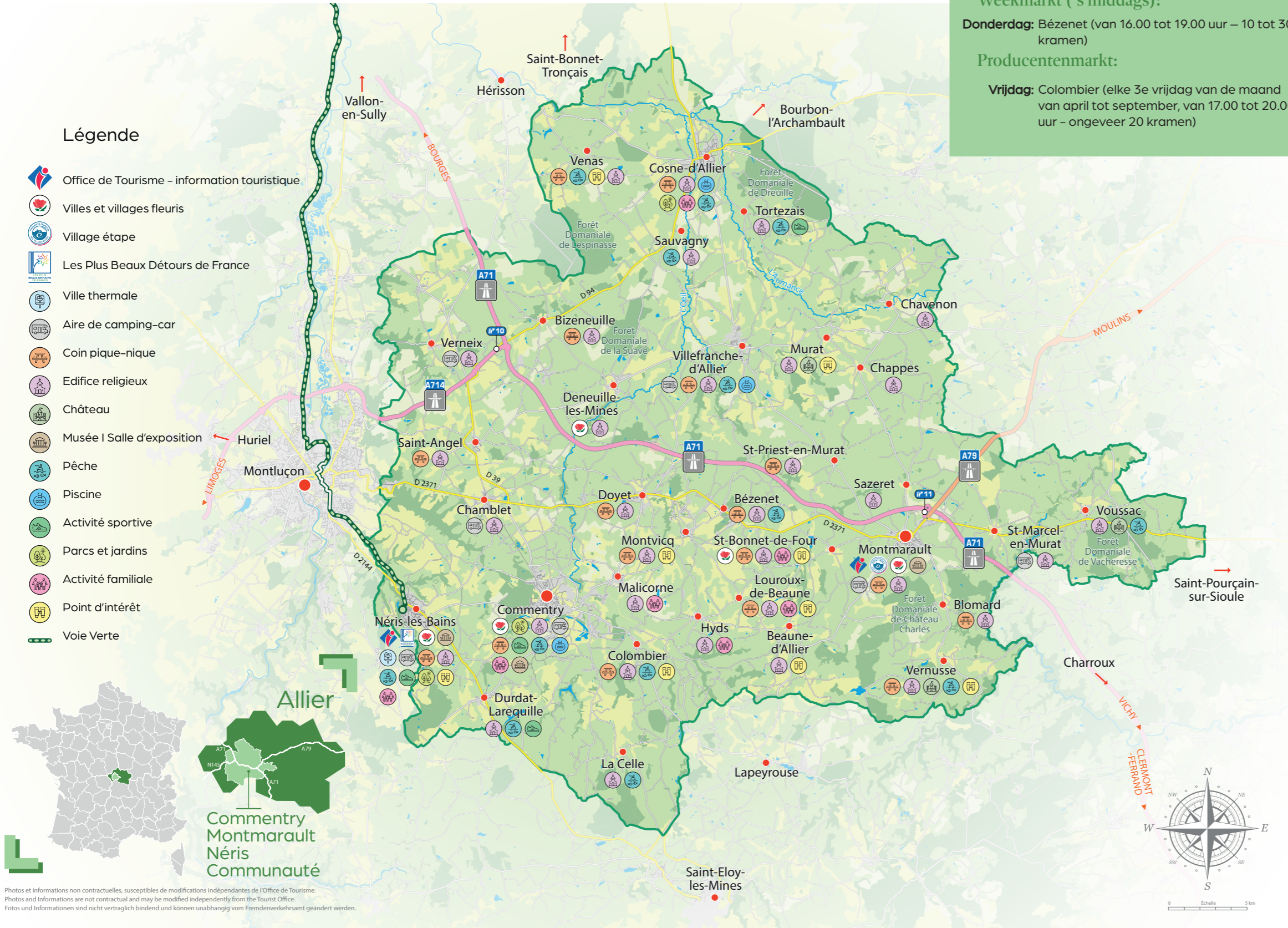


Toeristische kaart

Office de Tourisme Intercommunal de Nérès-les-Bains

Légende

- Office de Tourisme - information touristique
- Villes et villages fleuris
- Village étape
- Les Plus Beaux Détours de France
- Ville thermale
- Aire de camping-car
- Coin pique-nique
- Edifice religieux
- Château
- Musée | Salle d'exposition
- Pêche
- Piscine
- Activité sportive
- Parcs et jardins
- Activité familiale
- Point d'intérêt
- Voie Verte



Photos et informations non contractuelles, susceptibles de modifications indépendantes de l'Office de Tourisme.
 Photos and Informations are not contractual and may be modified independently from the Tourist Office.
 Fotos und Informationen sind nicht vertraglich bindend und können unabhängig vom Fremdenverkehrsamt geändert werden.

Weekmarkten ('s morgens):

- Dinsdag:** Cosne-d'Allier (meer dan 50 kramen)
- Woensdag:** Montmarault (10 tot 30 kramen)
- Donderdag:** Nérès-les-Bains (10 tot 30 kramen)
- Vrijdag:** Commentry (meer dan 50 kramen)
- Zaterdag:** Villefranche-d'Allier (tot 10 kramen)
- Zondag:** Nérès-les-Bains (10 tot 30 kramen)

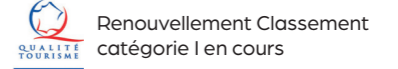
Weekmarkt ('s middags):

- Donderdag:** Bézenet (van 16.00 tot 19.00 uur – 10 tot 30 kramen)

Producentenmarkt:

- Vrijdag:** Colombier (elke 3e vrijdag van de maand van april tot september, van 17.00 tot 20.00 uur – ongeveer 20 kramen)

VVV-kantoor



2 avenue Marx Dormoy, 03310 NÉRIS-LES-BAINS
 +33 4 70 03 11 03 / accueil@otnerislesbains.fr

Kuurseizoen

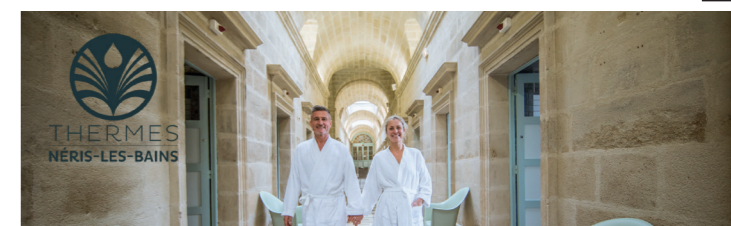
Van dinsdag tot vrijdag van 09.30 tot 12.00 uur en 14.00 tot 18.00 uur
 Maandag, zaterdag en feestdagen van 14.00 tot 18.00 uur
Waarvan in juli en augustus
 Van dinsdag tot zaterdag van 09.30 tot 12.00 uur en 14.00 tot 18.00 uur
 Maandag, zon- en feestdagen van 14.00 tot 18.00 uur
Buiten het kuurseizoen
 Van woensdag tot vrijdag van 09.30 tot 12.00 uur en 14.00 tot 17.00 uur
 Behalve op 01/11 en 11/11, en tijdens de kerstvakantie.

Toeristisch Informatie Huis Boetiek met producten uit Allier

ZA du Grand Champ, 03390 MONTMARAUULT
 +33 4 70 07 39 21 / maisondutourisme@otnerislesbains.fr

Oktober tot mei

Van maandag tot vrijdag van 09.00 tot 18.00 uur (Van november tot maart op dinsdag gesloten, behalve tijdens schoolvakanties voor de 3 Franse zones)
 Zaterdag van 09.00 tot 12.00 uur (en van 14.00 tot 18.00 uur tijdens schoolvakanties voor de 3 Franse zones)
Juni en september
 Van maandag tot vrijdag van 09.00 tot 18.00 uur
 Zaterdag 09.00 tot 12.00 en van 14.00 tot 18.00 uur
Juli en augustus
 Van maandag tot vrijdag van 09.00 tot 19.00 uur
 Zaterdag van 09.00 tot 18.00 uur
 Op feestdagen gesloten



CURES THERMALES ET CURES PRÉVENTION SANTÉ
 Rhumatologie | Neurologie | Affections psychosomatiques
 Double orientation
 Du 27 mars au 21 octobre 2023



SPA THERMAL LES NÉRIADES
 Place des thermes
 03310 Nérès-les-Bains
OUVERT 7J/7
 04.70.03.11.11
 www.neriades.com
 Rejoignez-nous



CASINO DE NÉRIS - PARC DU CASINO - 03310 NÉRIS-LES-BAINS - TÉL. 04 70 03 15 09
 Accès 18 ans, non autorisé de jouer, sur présentation d'une pièce d'identité. Conception DE Casino Conseil & Service - R55 Paris 488 488 872. Crédo photos: Steve & Masha.com
 * LES JEUX D'ARGENT ET DE HASARD PEUVENT ÊTRE DANGEREUX - PERTES D'ARGENT, CONFLITS FAMILIAUX, ADDICTION...
 RETROUVEZ NOS CONSEILS SUR JOUEURS-INFO-SERVICE.FR (09 14 15 13 13 - APPEL NON SURTAXÉ)

Toeristische kaart

Office de Tourisme Intercommunal de Nérès-les-Bains

Nérès-les-Bains l'élégante



Nérès-les-Bains is dan wel een klein, maar heeft alles van een groot kuuroord! En een omvangrijk historisch- en architectonisch erfgoed, waarvan de oudste sporen uit de oudheid dateren. De stad zal bezoekers trekken die op zoek zijn naar iets origineels. Behalve zijn kuuroord, villa's en voormalige «art deco» treinstation, fascineert Nérès-les-Bains ook door zijn belle-époque-erfgoed. Deze iconische locaties van het mondaine leven uit die tijd kunt u ontdekken tijdens een wandelingetje van 1 uur.

La voie verte

De voormalige spoorweg tussen Nérès-les-Bains en Montluçon (6,4 km) is een topuitje, om lopend of fietsend te doen. Is geheel ingericht als fiets- en voetpad; gaat over 3 viaducten, voor een adembenemend uitzicht op een hoogte van 43 meter over de golfbaan van Sainte-Agathe en het nérès-platteland. Ga vooral even door tot het Berry-kanal!



Le parcours d'orientation à Commentry



Bevindt zich hoofdzakelijk in het Agora-bos, en bestaat uit 25 bakens. Alleen of met het gezin, van kinderen tot senioren; iedereen kan het geluk proeven van een heerlijke wandeling door de natuur of door de stad! Om een gebied te ontdekken, de bakens te vinden, of om zo hard mogelijk te rennen op een hiervoor bestemd parcours. Vraag de folder bij het zwembad van Commentry, of in onze 2 informatiebureaus.

Le clocher tors de Saint-Bonnet-de-Four

In 1894 brandde pijl van de klokkentoren volledig af na een blikseminslag, die de top van de toren beschadigd had. Is in 1897 weer opgebouwd, maar met te groen, en zwak hout. De gebruikte kapconstructie, in combinatie met de zwakke houten onderdelen heeft er zeker voor gezorgd dat de pijl is gaan buigen, en al snel gedraaid was.



La prise d'eau de Montvicq



In Montvicq, mijnndorp uit de 19e eeuw, was een dijk gebouwd voor de aanleg van een stuwmeer, die gebruikt werd om het steenkool aan de Ris Voirat te wassen. Na verloop van tijd heeft erosie een opening gecreëerd, waardoor deze mooie waterval ontstaan is. Deze wandeling is ideaal voor groot en klein; dus gauw naar het gehucht les Bourdignats. U gaat langs de voormalige kantoren van de mijnen, die tegenwoordig verlaten zijn; ga verder langs de beek Le Voirat, in een rustige, en groene omgeving. Neem na een korte klim de weg rechtsaf, en volg deze tot het gehucht la Prise d'eau.

Le parcours historique de Beaune-d'Allier

Ontdek het historisch-, architectonisch-, geografisch- en menselijk erfgoed aan de hand van de 24 geëmailleerde lavapanelen. Deze route zal u de geschiedenis vertellen van dit dorpje, gelegen op de grens van Auvergne en Bourbonnais, waarvan de eerste sporen dateren uit de prehistorie. Rondjes van 2,5 tot 13 km beschikbaar bij het gemeentehuis, en in onze 2 informatiebureaus.



Le menhir christianisé de Venas

Deze megaliet met christelijke symbolen van 1,50 meter bevindt zich vlak bij een kruispunt van historische wegen. Profiteer op deze plek van een prachtig panoramisch uitzicht op de coulisselandschappen. We zien de vele boskavels en bouchures* die de weiden afscheiden, met hun geïsoleerde bomen.

* Lokale naam voor de kenmerkende heg van een coulisselandschap.



Les ruines du château et le Creux Chaud de Murat



Kom op adem, en laadt weer helemaal op in Murat, dorpje met een belangrijk historisch verleden. Zijn burcht was een van de machtigste in de Bourbonnais streek. Tegenwoordig zijn daar alleen nog de zeer indrukwekkende ruïnes van overgebleven.



De Creux Chaud, een ondergrondse bron aan de voet van de burcht, befrist nooit. Heeft de schrijver Jean-Charles Varennes (1915 - 1995) geïnspireerd tot het schrijven van «Les fiancés du creux chaud».



Pépit à Cosne-d'Allier

Ga schatzoeken, en maak kennis met het geocaching universum! Een perfecte gelegenheid om op een ludieke manier de rijkdommen te ontdekken van het erfgoed van Cosne-d'Allier. Vertrekpunt: het gemeentehuis. Om te spelen, de routekaart downloaden op www.pépit03.fr, of de app PÉPIT op uw smartphone.

L'étang de Miquet à Montmarault

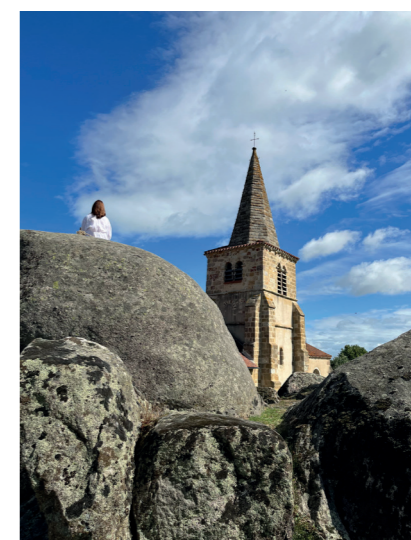
Op enkele kilometers van het stadscentrum is dit de ideale locatie om te picknicken, vissen of te wandelen.



L'étang de la Ganne à Durdat-Larequille



Deze plas is een populaire visstek (met vispas). Is ook zeer in trek bij wandelaars, en een punt waar vele bewegwijzerde wandel- en mountainbikroutes elkaar kruisen. Voor een rustig, landelijk momentje zijn er picknickgelegenheden aangelegd.



Les chaos granitiques de Louroux-de-Beaune

De rotsen, gevormd door miljoenen jaren erosie, gegroepeerd in weiden zijn ook vaak het resultaat van menselijk ingrijpen op het landschap. Kenmerkend voor Louroux-de-Beaune en omliggende gemeenten, bieden ze kost en inwoning aan vele planten- en diersoorten.

La chapelle de la Ronde de Hyds

De gekalkte muren van het bouwwerk dateren uit de 17e eeuw, waar een combinatie van baksteen en steen doorheen te zien is. Bevindt zich in het gehucht «Le Chatelard», en is tegenwoordig geheel gerenoveerd. Oorspronkelijk stroomde er een fontein in buurt van de kapel. Door de eeuwen heen is het water enkele honderden meter naar beneden gezakt. De zondag na Sint-Petrus wordt er een mis en een processie gehouden tot de fontein.



Le viaduc du Soleil à Hyds

De Soleil-viaduct is een spoorbrug met boogstructuur, op de lijn Montluçon-Gannat. De totale lengte is 190 m, en het hoogste punt 30 m. Wordt ook wel Colombier-viaduct genoemd, en gaat over de Oeil-vallei.

